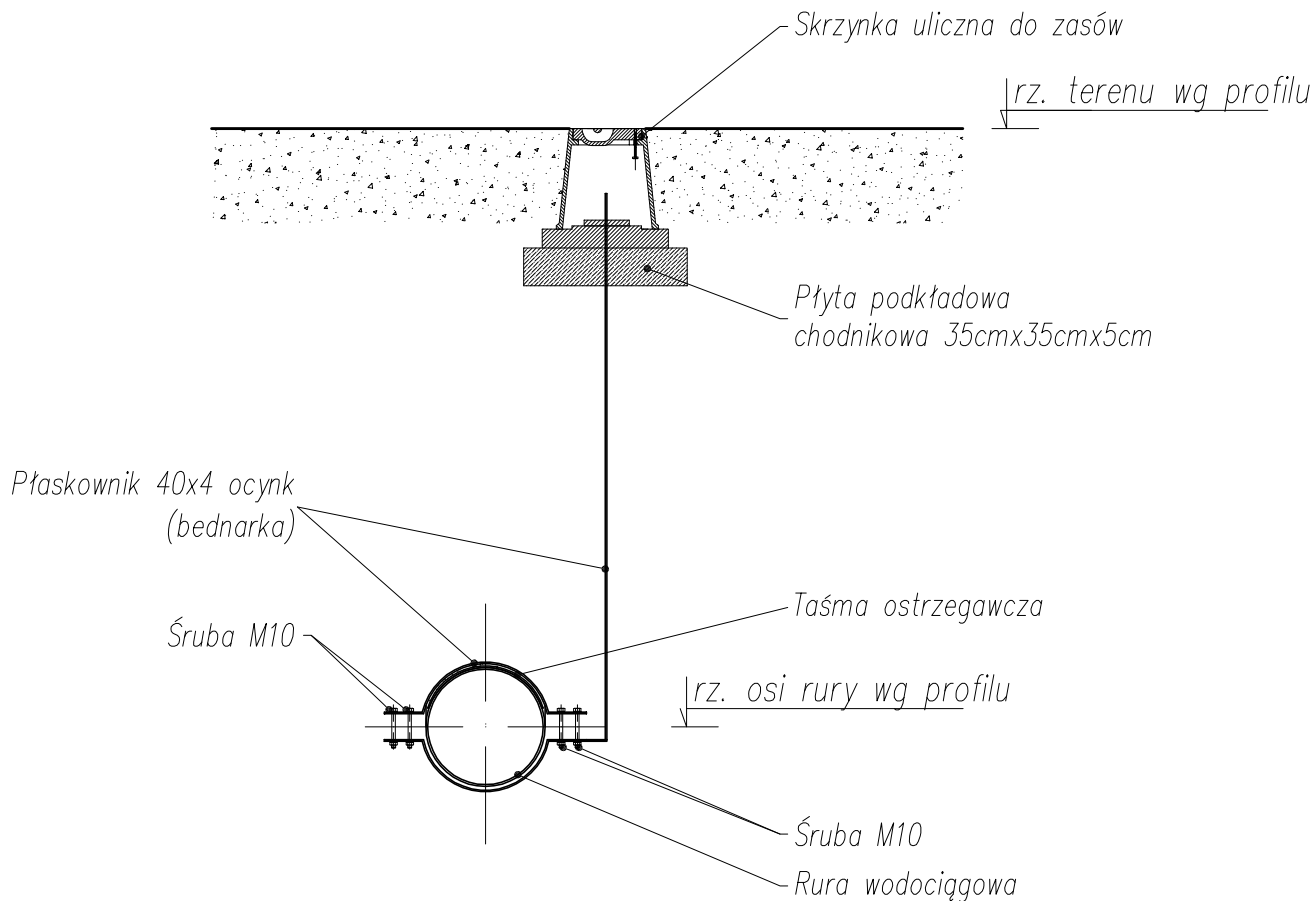


PUNKT POMIAROWY skala 1:20



UWAGA:

- Punkt pomiarowy, należy oznaczyć na obiekcie stałym lub na stojaku za pomocą tabliczki oznaczeniowej
- Długość płaskownika bednarki, zależna od zagłębienia wodociągu – wg rysunku profilu

NINIEJSZY PROJEKT JEST WŁASNOŚCIĄ FIRMY EKOSANITECH WSZELKIE PRAWA ZASTRZEŻONE			
Jednostka proj.: EkoSanitech Marcin Kominek		43-502 Czechowice-Dziedzice, ul. Wyspiańskiego 19/7 tel.: 691-958-651, e-mail: biuro@ekosanitech.pl	
Inwestor: PIM Sp. z o.o. 43 - 502 Czechowice-Dziedzice, ul. Szarych Szeregów 2		Branża: sanitarna	
Zadanie: Projekt budowlano-wykonawczy przebudowy sieci wodociągowej wraz z przyłączami do budynków przy ul. Bielskiej od komory redukcyjnej przy ul. Zabrzeżskiej w Ligocie do komory zakupowej w Maźniowicach za budynkiem nr 661, przy ul. Rolników od budynku nr 29 do komory redukcyjnej przy ul. Zabrzeżskiej w Ligocie ETAP - II		Nr proj.: 2515	
Nazwa rysunku: PUNKT POMIAROWY WODOCIĄGU (rysunek typowy)		Data: 10.2016r	
Projektował: mgr inż. Tomasz Nawieśniak (SLK/0660/PWOS/04)		Skala: 1:20	
Sprawdził: mgr inż. Grzegorz Marek (SLK/IS/6196/09)		RYS.	
Opracował: mgr inż. Marcin Kominek		6.1	